

# Aruba - Virtual Controller

## Configuração Aruba - Virtual Controller/IAP

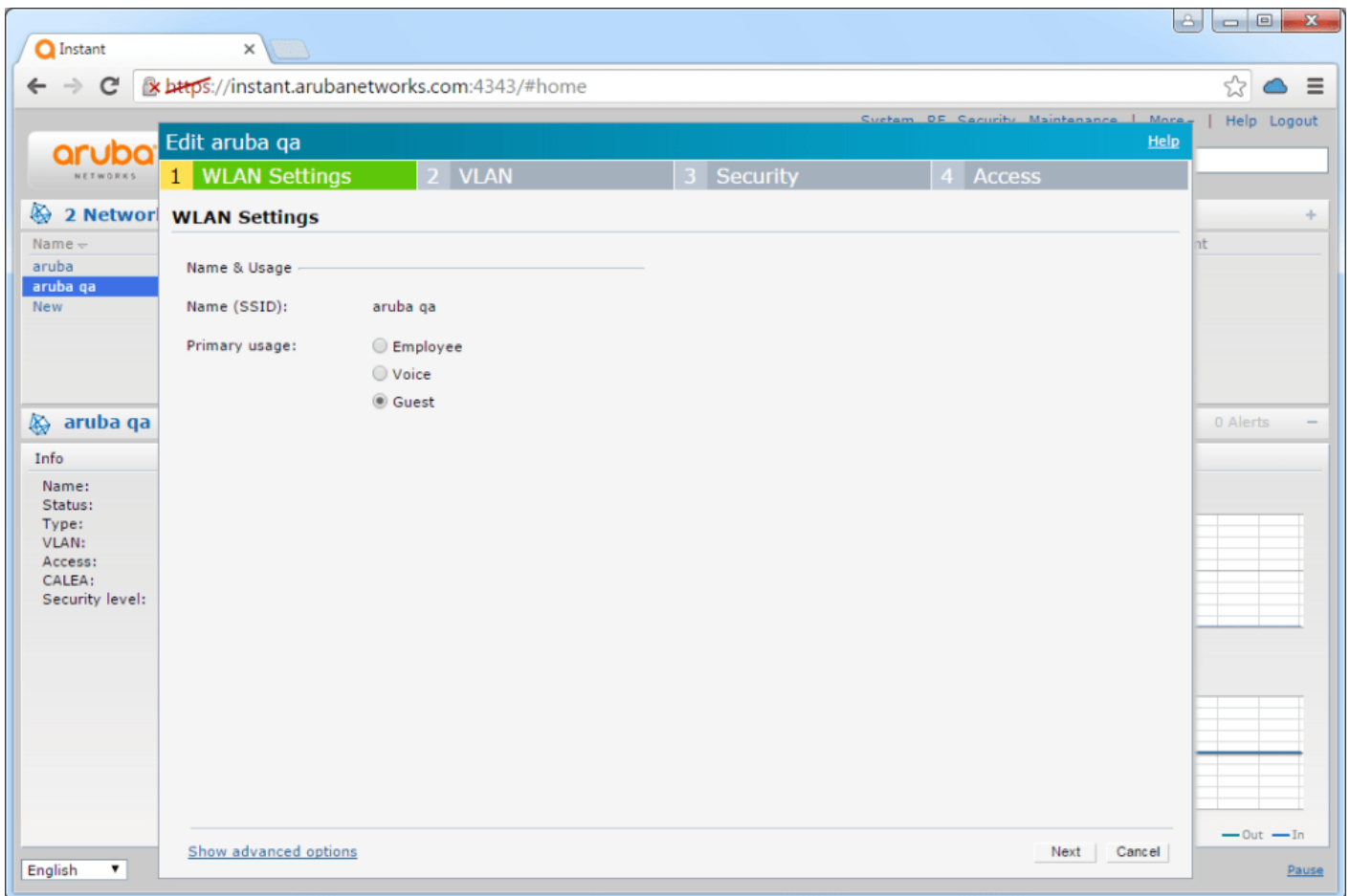
Esta página detalha os procedimentos de configuração dentro da Virtual Controller dos equipamentos Aruba.

### Configuração

1. Acessar a VC e então o menu "Networks" e então selecione uma rede existente ou crie uma nova para teste
2. Você será direcionado a um *wizard* de configuração, os detalhes estão a seguir

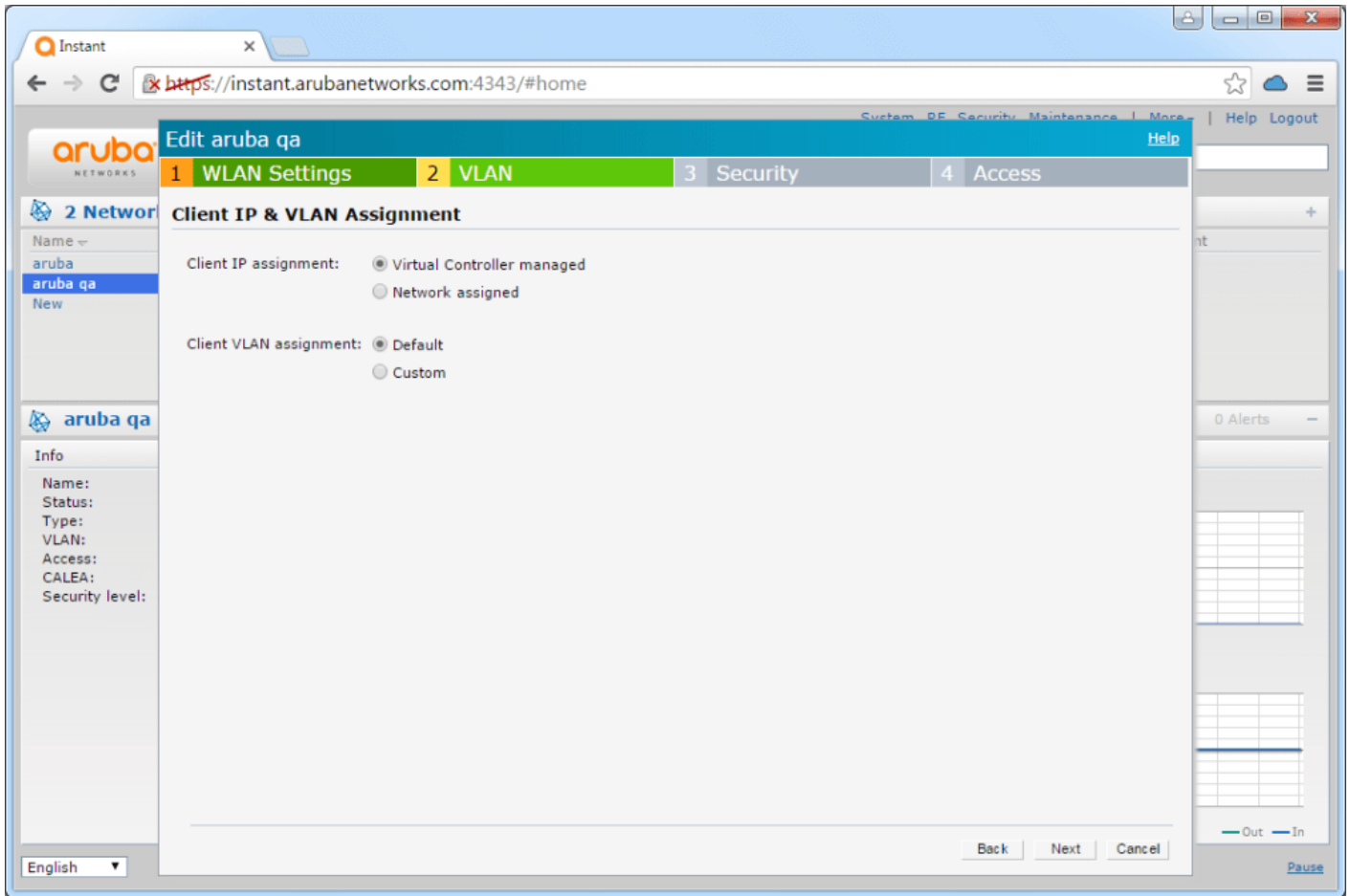
### Etapa 1 - WLAN Settings

Basta selecionar a opção "Guest"



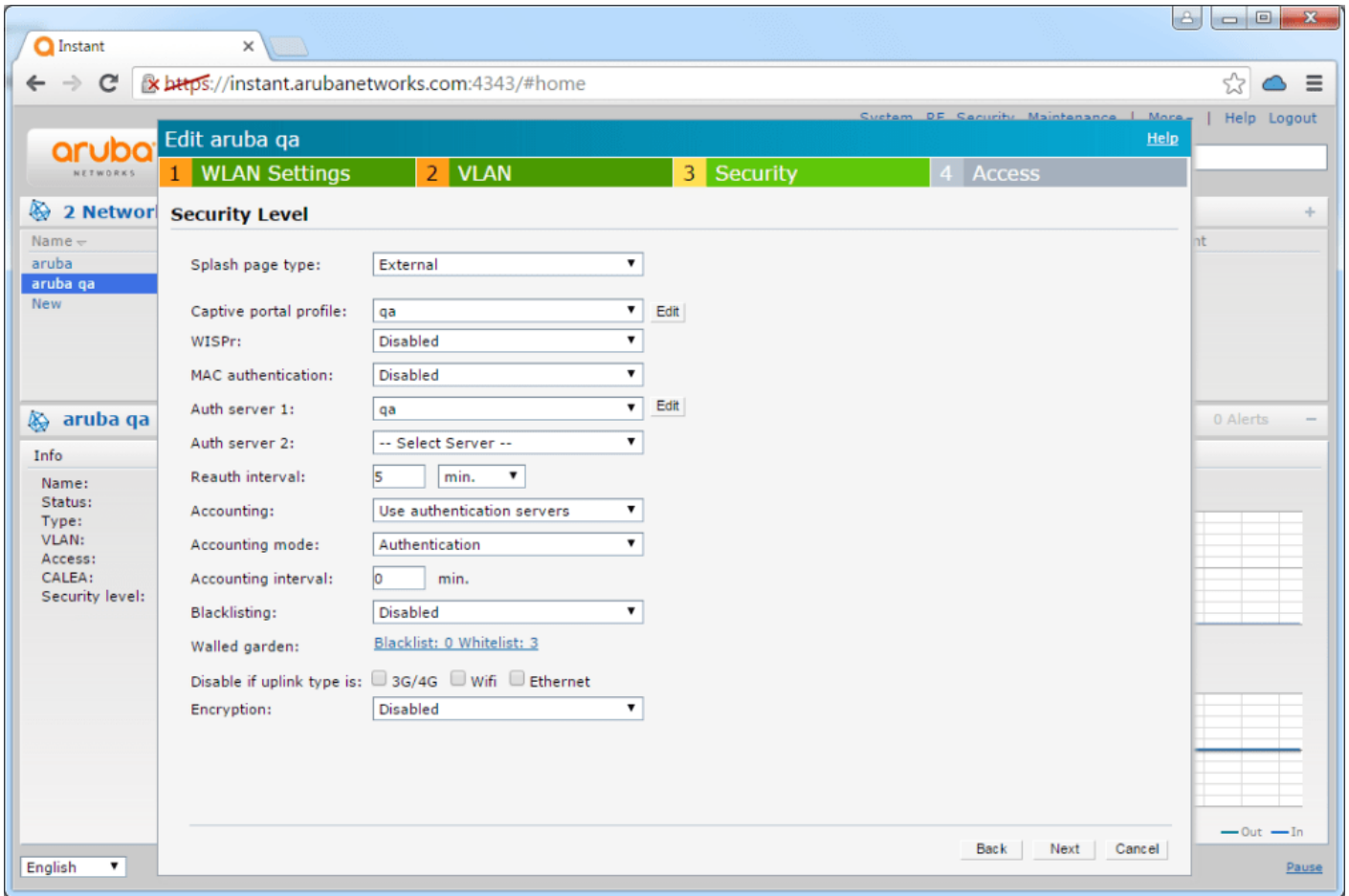
## Etapa 2 - VLAN

Faça as configurações de rede de acordo com a sua arquitetura, em geral as opções mostradas na imagem são suficientes.

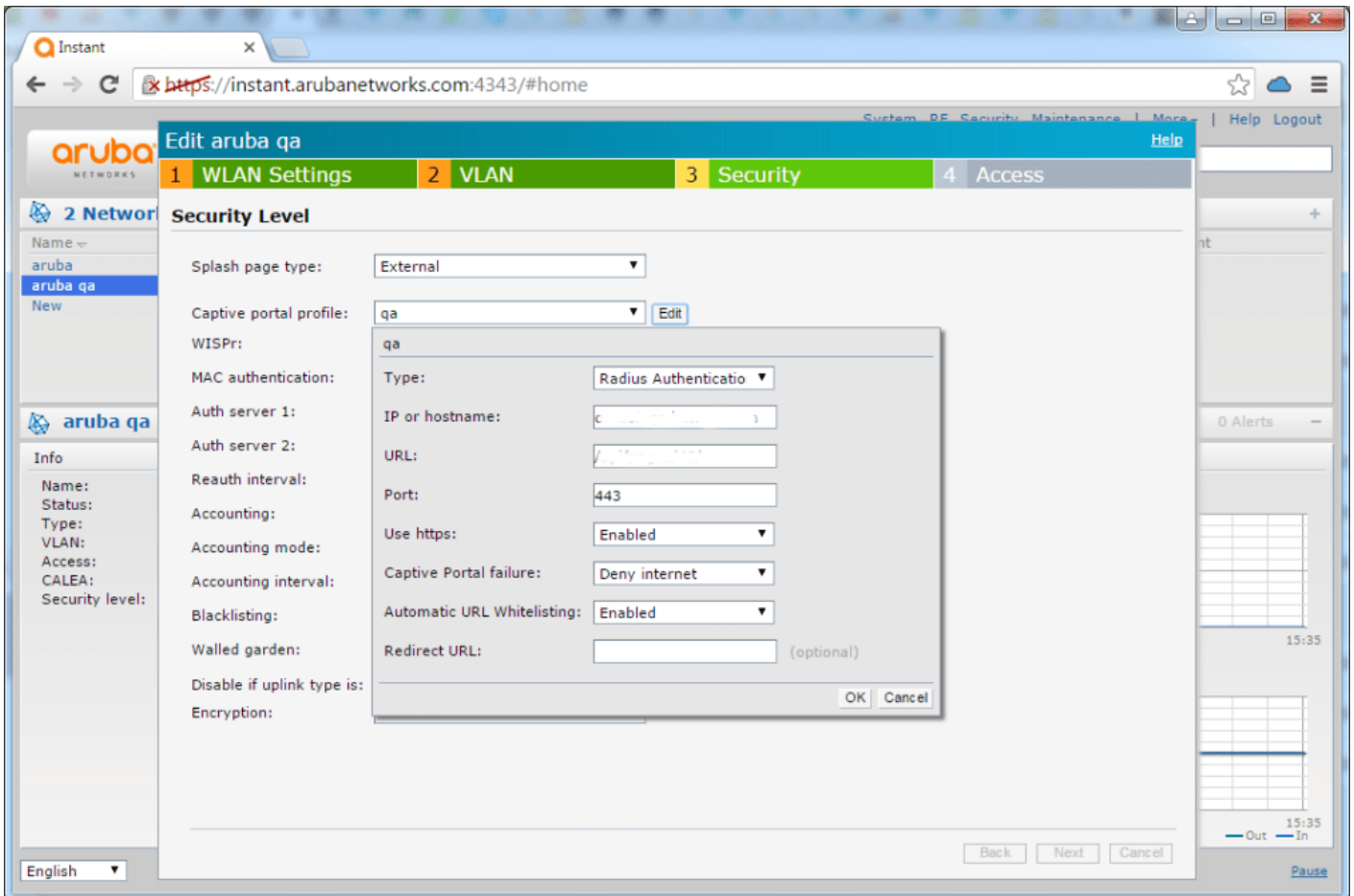


## Etapa 3 - Security

No campo "Splash Page Type" seleccione "External"

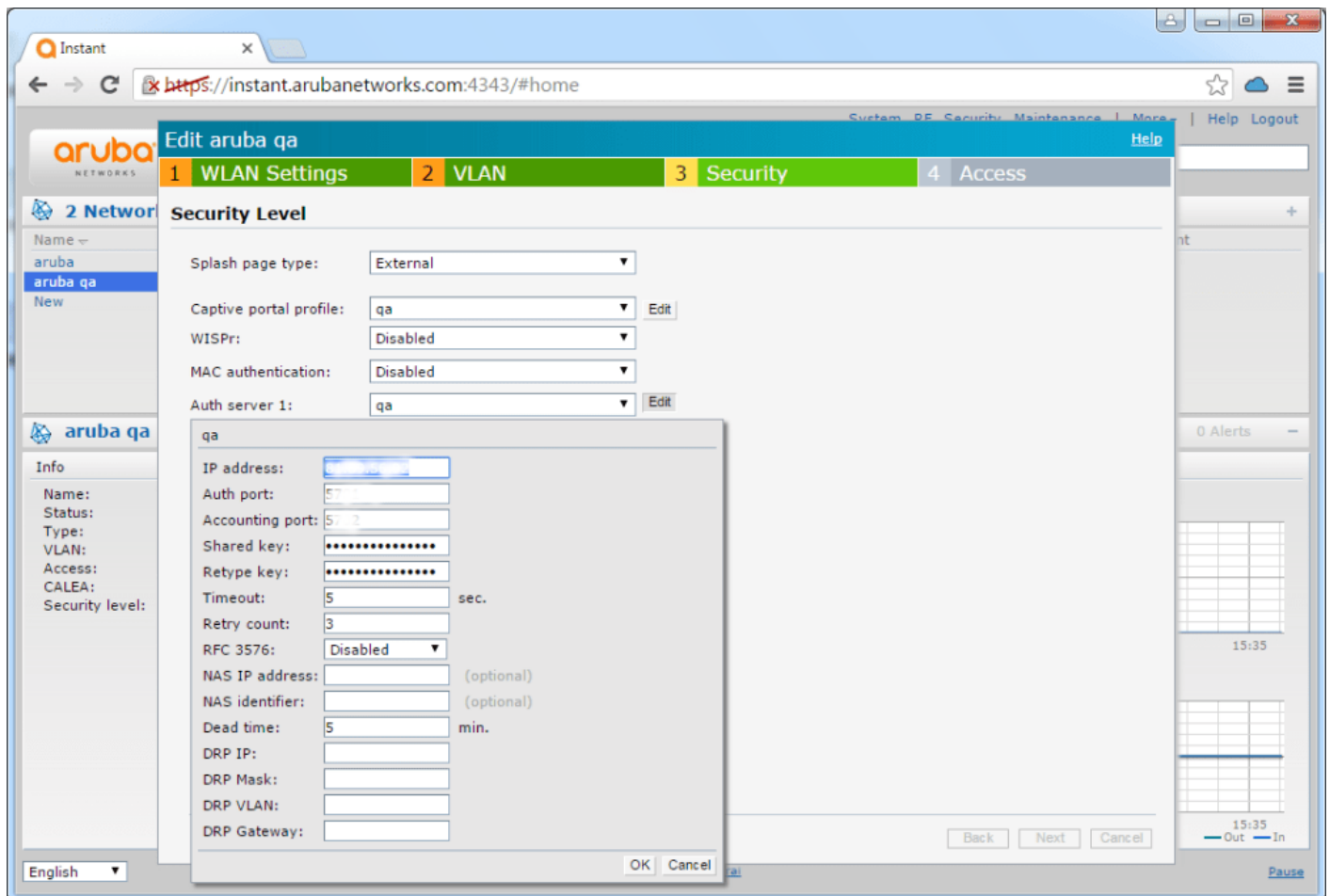


No campo "Captive portal profile" selecione para criar um novo, deve ser exibida a tela abaixo:



Os campos "IP or hostname" e "URL" serão fornecidos diretamente ao cliente. Após preencher, clicar em "OK".

Em seguida clicar no campo "Auth Server 1" e criar um novo, será exibida a página abaixo:



Os campos "IP address", "Auth port", "Accounting port" e "Shared key" serão fornecidos diretamente ao cliente.

## Etapa 4 - Acess

Basta finalizar nesta etapa, desde que não haja necessidade de configuração de redes sociais.

Revisão #2

Criado 7 outubro 2024 12:45:42 por Felipe Weckx

Atualizado: 7 outubro 2024 13:16:23 por Felipe Weckx